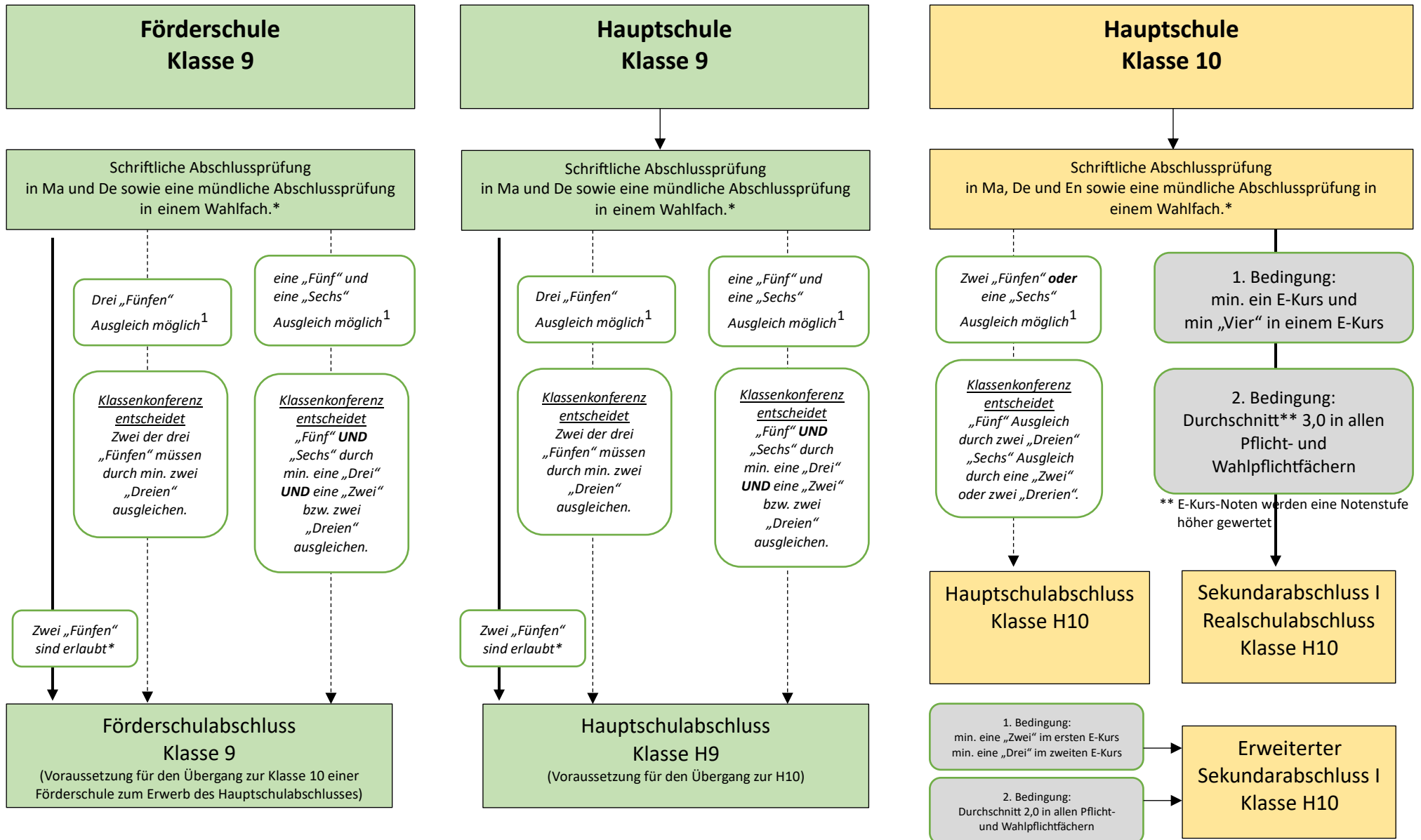


Schulabschlüsse an der Oberschule Esterwegen

Voraussetzung für einen Schulabschluss (Fö, HS, RS) ist die Teilnahme an den schriftlichen und mündlichen Abschlussprüfungen.

* Es ist in nur in **einem** Fach der Abschlussprüfung eine „Fünf“ als Zeugnisnote zugelassen.

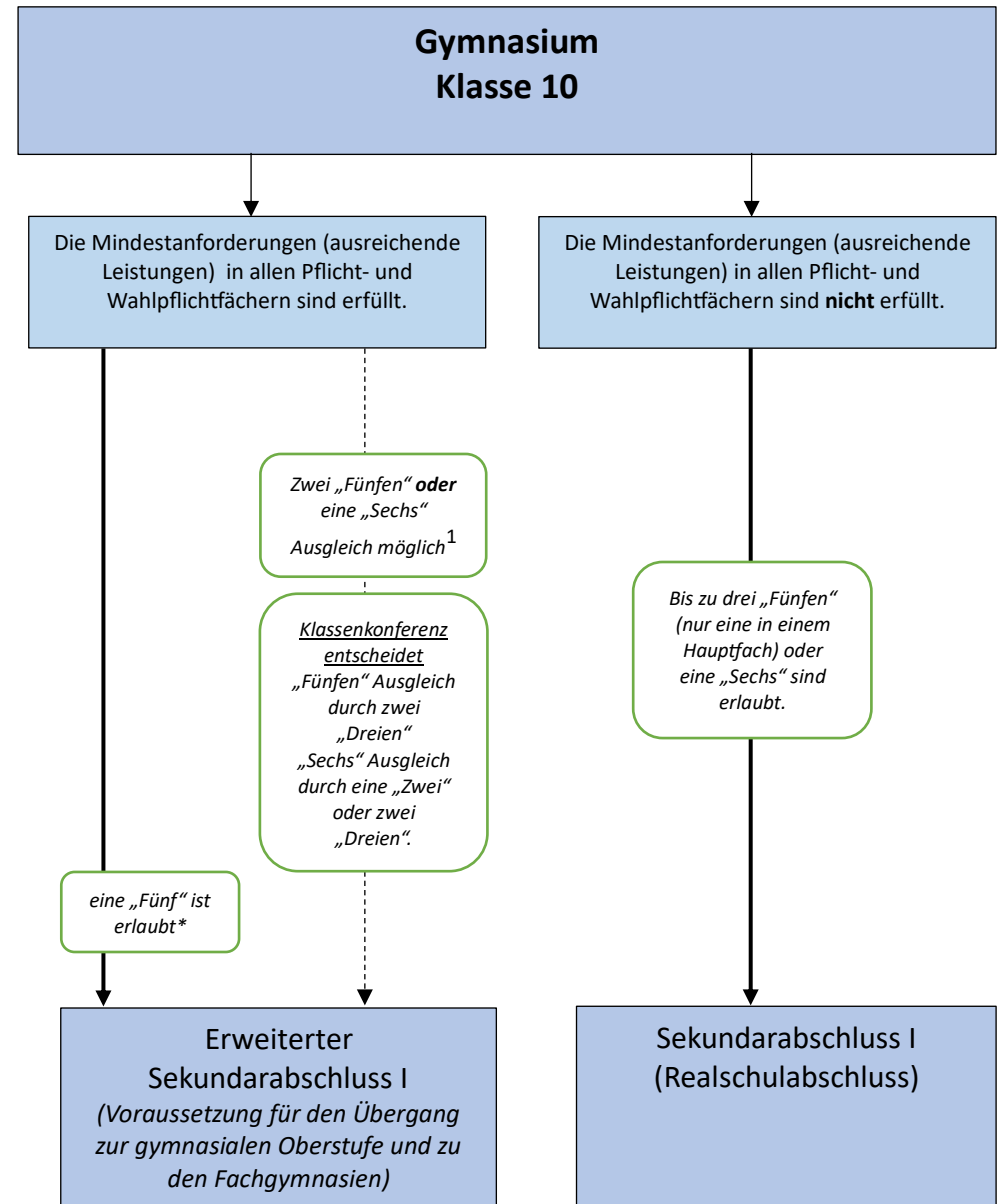
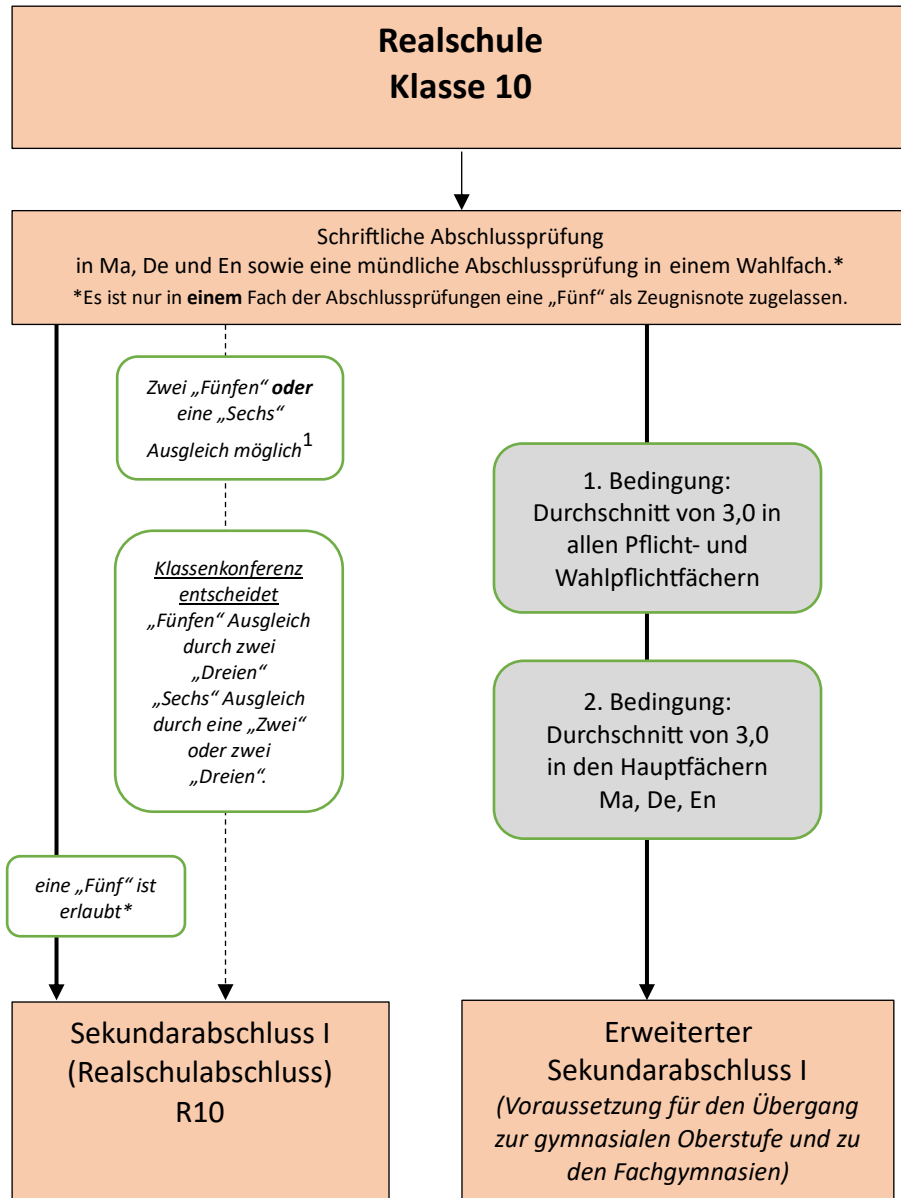


1 Die Stundenzahl eines Ausgleichsfaches darf nur um eine Stunde niedriger sein als die des auszugleichenden Faches.

(Bezug: §1, §5, §18, §23(6), §24 + §27(2) AVO-SEK I, §1 - §4, §22 - §24 + §27(1) AVO-SEK I, §1, §6 - §8, §22 - §24 + §27(1) AVO-SEK I)

Stand Januar 2026 – Schmees-Pili

Schulabschlüsse an der Oberschule Esterwegen



¹ Die Stundenzahl eines Ausgleichsfaches darf nur um eine Stunde niedriger sein als die des auszugleichenden Faches.
 (Bezug: §1, §5, §18, §23(6), §24 + §27(2) AVO-SEK I, §1 - §4, §22 - §24 + §27(1) AVO-SEK I, §1, §6 - §8, §22 - §24 + §27(1) AVO-SEK I)